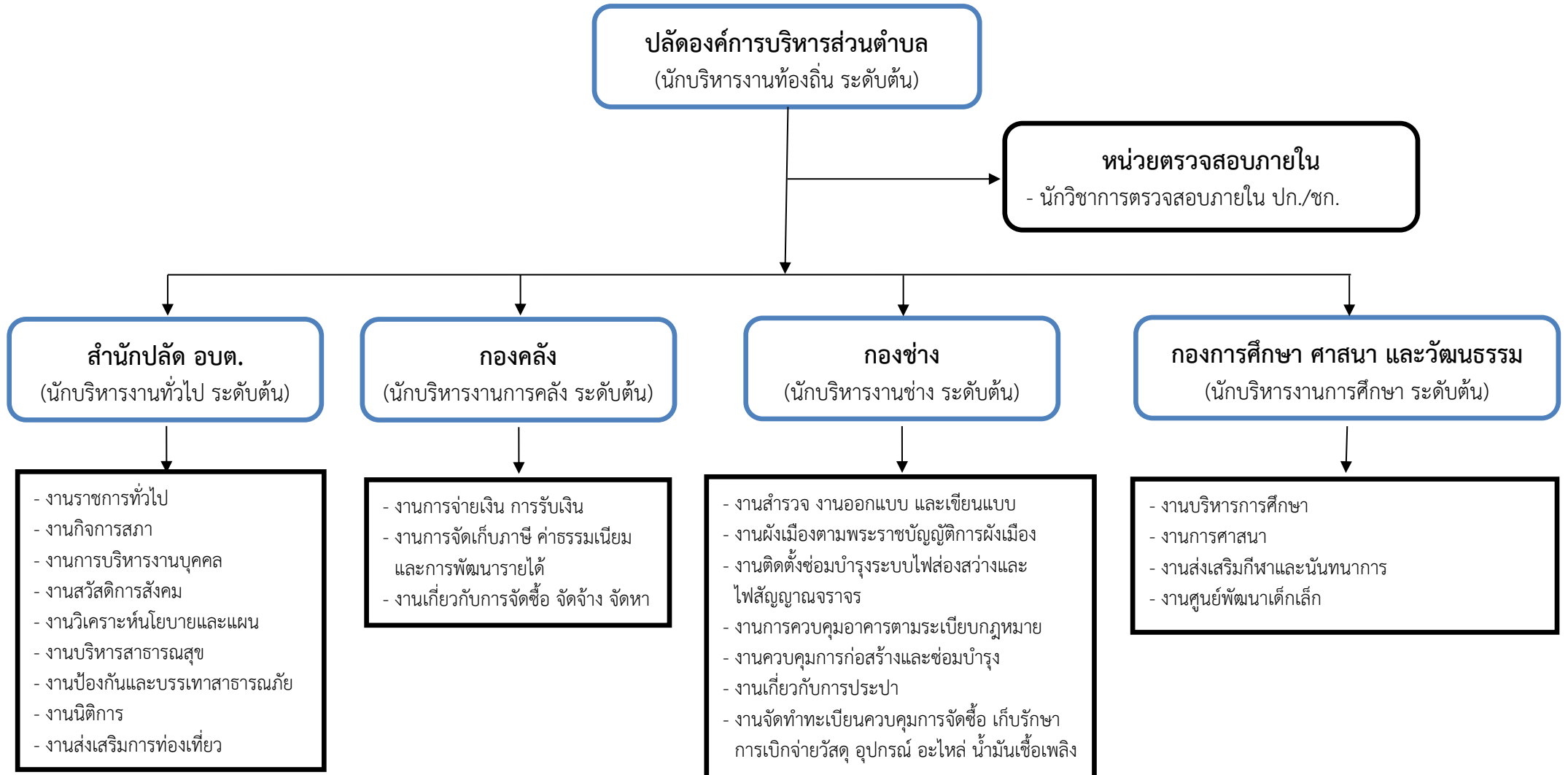
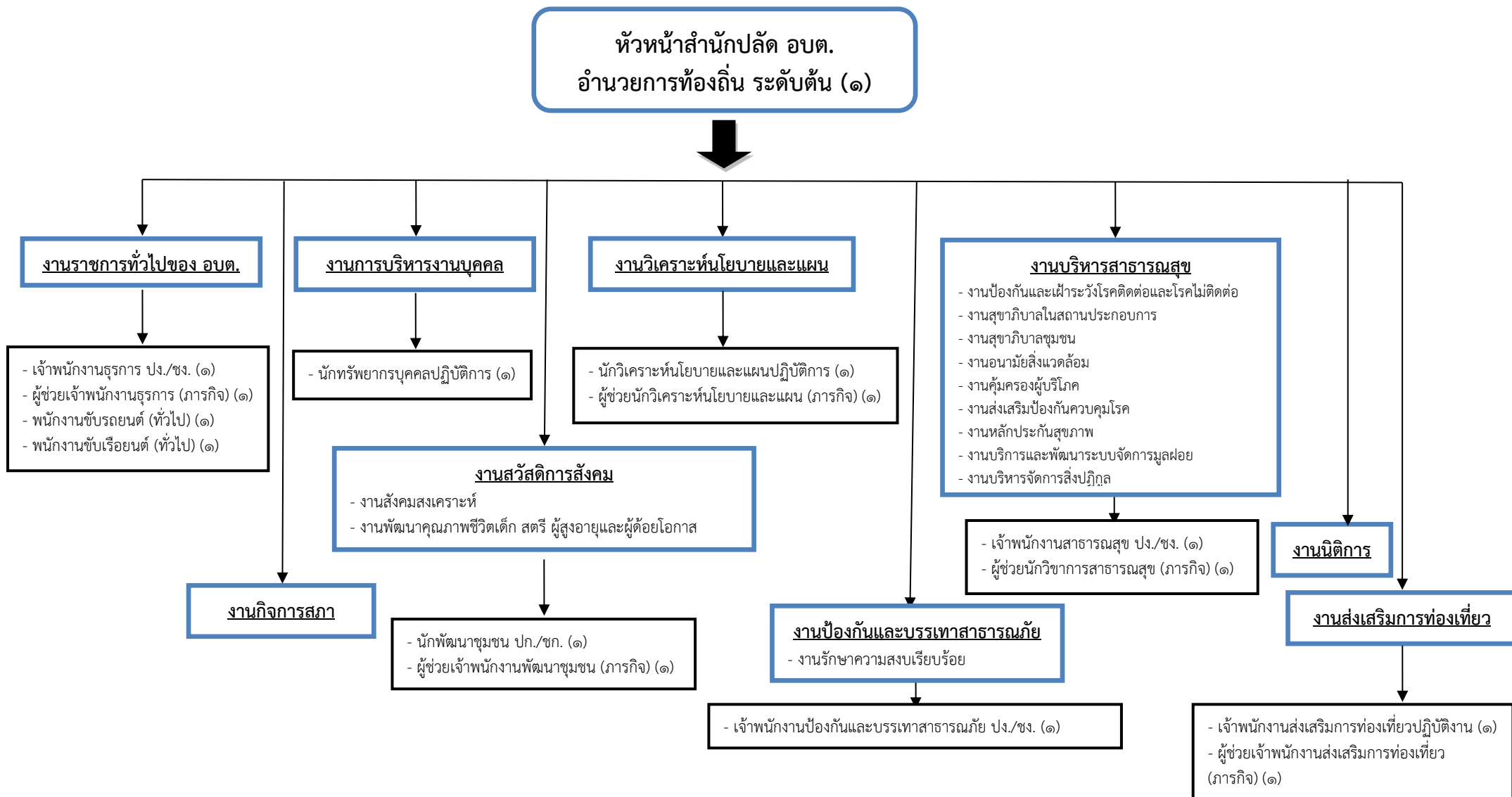


๑๐. แผนภูมิโครงสร้างการแบ่งส่วนราชการตามแผนอัตรากำลัง ๓ ปี

แผนภูมิโครงสร้างการแบ่งส่วนราชการตามแผนอัตรากำลัง ๓ ปี



โครงสร้างของสำนักปลัดองค์การบริหารส่วนตำบล



ระดับ	บริหาร (ต้น)	อำนาจการ (ต้น)	วิชาการ (ปก./ชก.)	ทั่วไป (ปง./ชง.)	ลูกจ้างประจำ	พนักงานจ้าง	รวม
จำนวน	-	๑	๓	๔	-	๗	๑๕

โครงสร้างของกองคลัง

ผู้อำนวยการกองคลัง
อำนาจการท้องถิ่น ระดับต้น (๑)



งานการจ่ายเงิน การรับเงิน

- งานนำส่งเงิน การเก็บรักษาเงิน และเอกสารทางการเงิน
- งานการตรวจสอบใบสำคัญ ฎีกาทุกประเภท
- งานการจัดทำบัญชี
- งานตรวจสอบบัญชีทุกประเภท
- งานเกี่ยวกับเงินเดือน ค่าจ้าง ค่าตอบแทน เงินบำเหน็จ บำนาญ และเงินอื่น ๆ
- งานจัดทำหรือช่วยจัดทำงบประมาณและเงินนอกงบประมาณ
- งานเกี่ยวกับสถานะการเงินการคลัง
- งานการจัดสรรเงินต่าง ๆ
- งานทะเบียนคุมเงินรายได้และรายจ่ายต่าง ๆ
- งานควบคุมการเบิกจ่ายเงิน
- งานทำงบทดลองประจำเดือนและประจำปี

- นักวิชาการการเงินและบัญชี ปก./ชก. (๑)
- เจ้าพนักงานการเงินและบัญชี (ลจ.) (๑)
- ผู้ช่วยเจ้าพนักงานธุรการ (ภารกิจการ) (๑)

งานการจัดเก็บภาษี ค่าธรรมเนียม และการพัฒนารายได้

- งานสรุปผล สถิติการจัดเก็บภาษี ค่าธรรมเนียม

- เจ้าพนักงานจัดเก็บรายได้ ปง./ชง (๑)
- ผู้ช่วยเจ้าพนักงานจัดเก็บรายได้ (ภารกิจการ) (๑)

งานเกี่ยวกับการจัดซื้อ จัดจ้าง จัดหา

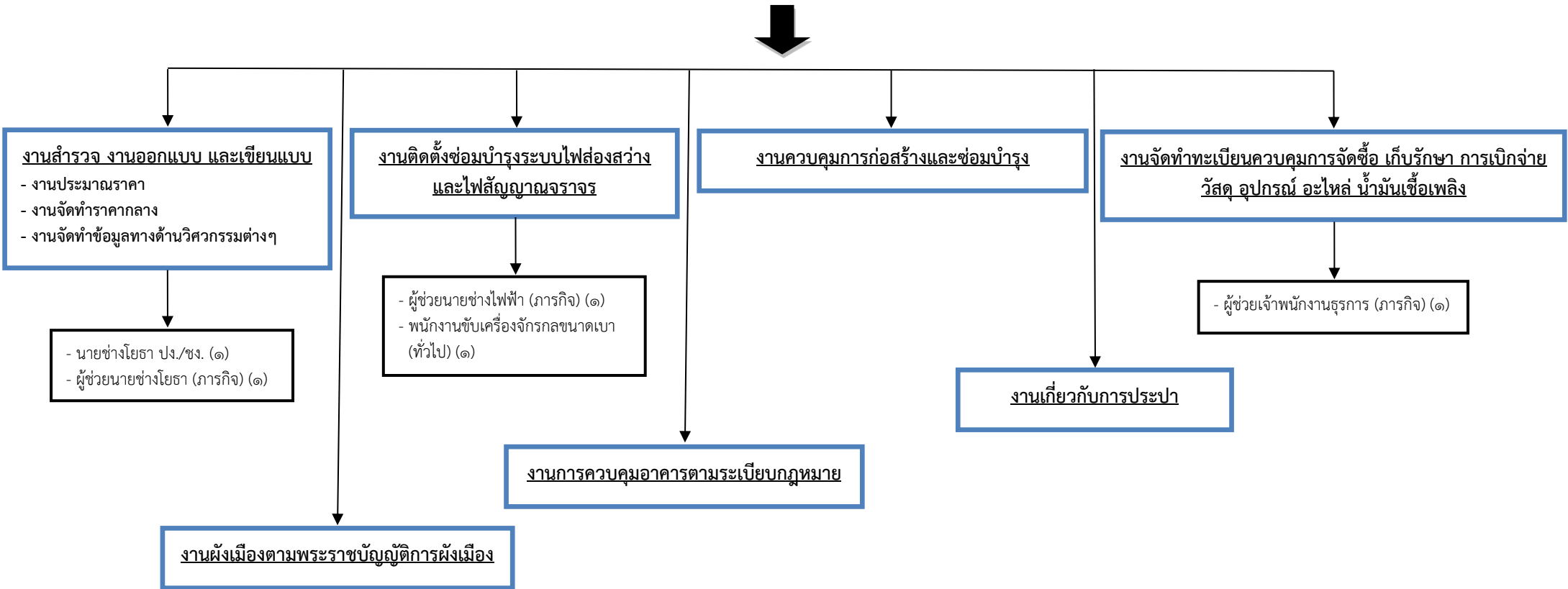
- งานทะเบียนคุม
- งานการจำหน่าย พัสดุ ครุภัณฑ์ และทรัพย์สินต่างๆ
- งานเกี่ยวกับเงินประกันสัญญาทุกประเภท

- เจ้าพนักงานพัสดุ ปง./ชง (๑)
- ผู้ช่วยเจ้าพนักงานพัสดุ (ภารกิจการ) (๑)

ระดับ	บริหาร (ต้น)	อำนาจการ (ต้น)	วิชาการ (ปก./ชก.)	ทั่วไป (ปง./ชง.)	ลูกจ้างประจำ	พนักงานจ้าง	รวม
จำนวน	-	๑	๑	๒	๑	๓	๘

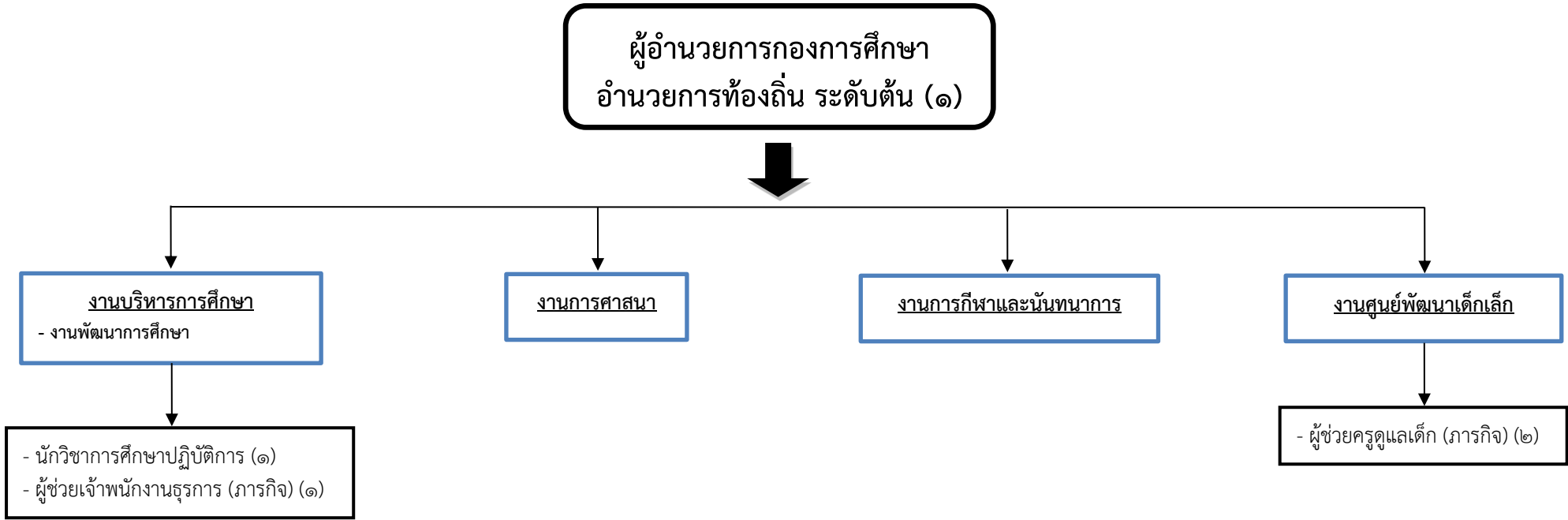
โครงสร้างของกองช่าง

ผู้อำนวยการกองช่าง
 อำนวยการท้องถิ่น ระดับต้น (๑)



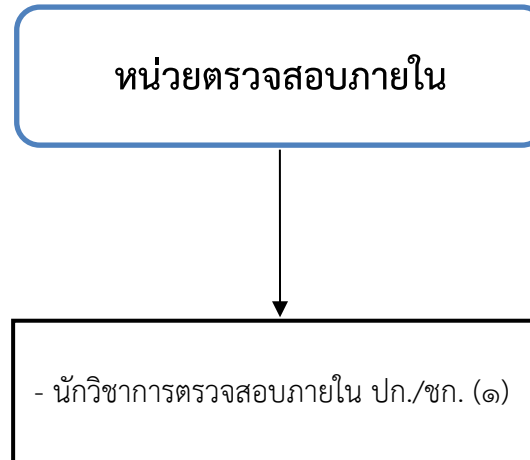
ระดับ	บริหาร (ต้น)	อำนวยการ (ต้น)	วิชาการ (ปก./ชก.)	ทั่วไป (ปง./ชง.)	ลูกจ้างประจำ	พนักงานจ้าง	รวม
จำนวน	-	๑	-	๑	-	๔	๖

โครงสร้างของกองการศึกษา ศาสนา และวัฒนธรรม



ระดับ	บริหาร (ต้น)	อำนวยการ (ต้น)	วิชาการ (ปก/ชก.)	ครู	ลูกจ้างประจำ	พนักงานจ้าง	รวม
จำนวน	-	๑	๑	-	-	๓	๔

โครงสร้างของหน่วยตรวจสอบภายใน



ระดับ	บริหาร (ต้น)	อำนวยการ (ต้น)	วิชาการ (ปก/ชก.)	ครู	ลูกจ้างประจำ	พนักงานจ้าง	รวม
จำนวน	-	-	๑	-	-	-	๑